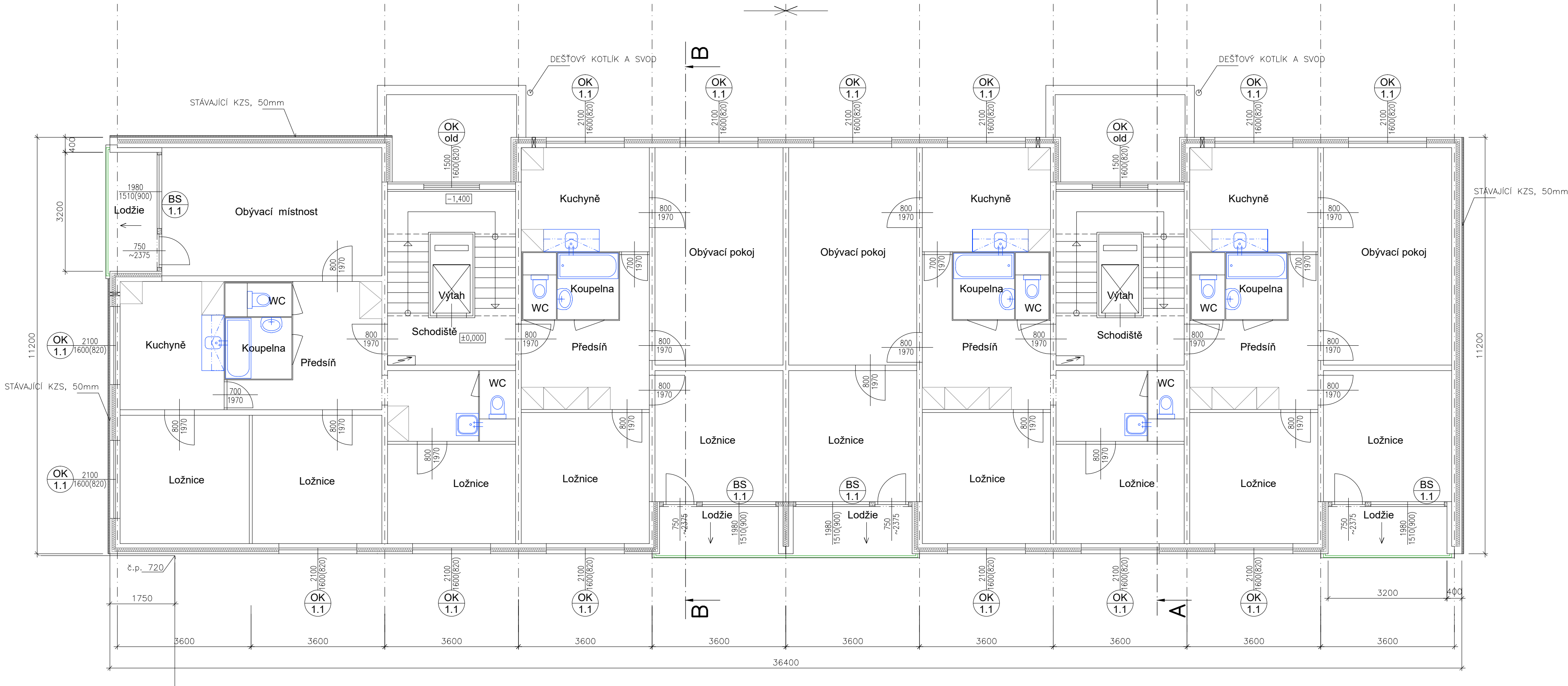


půdorys 2–8.NP

č.p.719

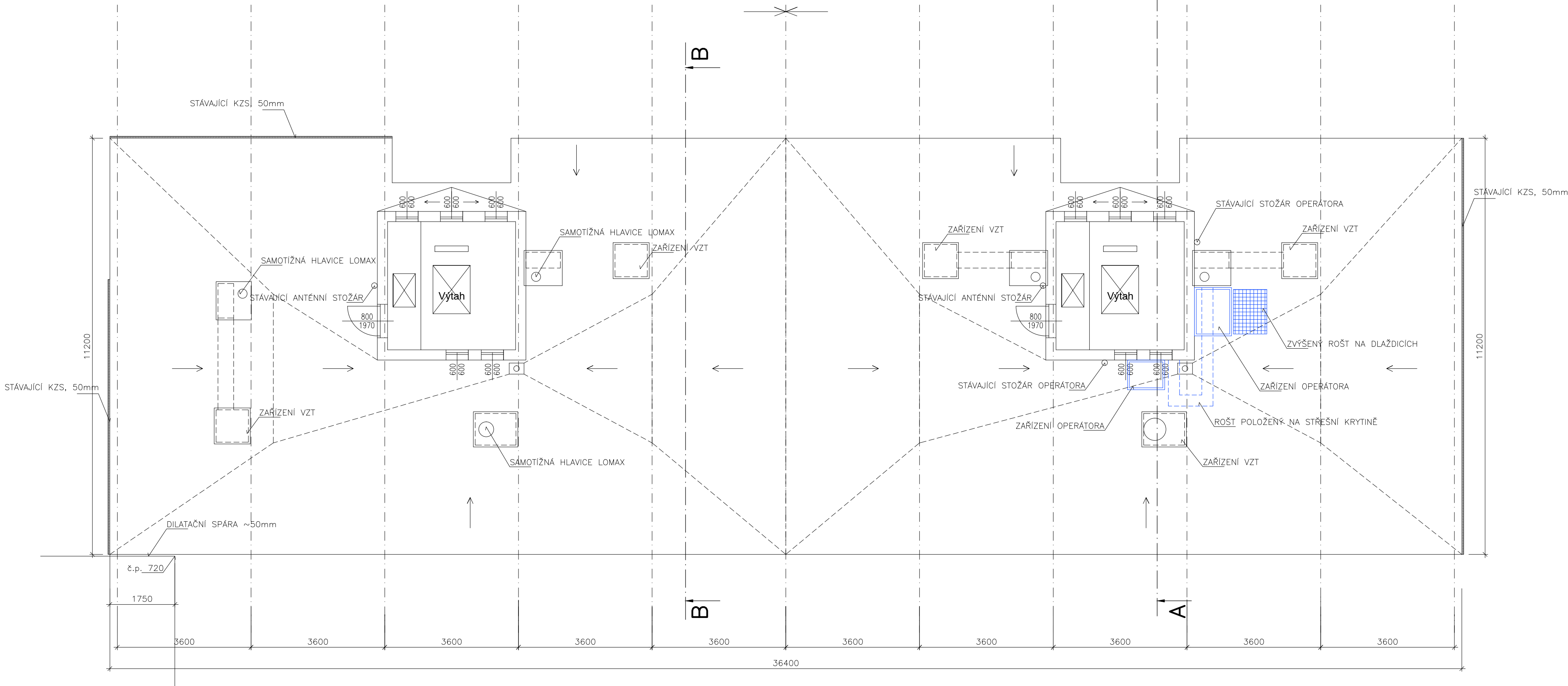
č.p.718





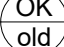
půdorys střechy

č.p.719

č.p.718



LEGENDA

-  ZAKRESLENÍ NEDÁVNO OSAZOVANÝCH=VYMĚŇOVANÝCH PRVKŮ PSV/ PLASTOVÉ
-  ZAKRESLENÍ NEDÁVNO OSAZOVANÝCH SENDVIČOVÝCH LODŽIOVÝCH STĚN
-  ZAKRESLENÍ PŮVODNÍCH PRVKŮ PSV/ SKLEPNÍCH OKEN

ZODPOVĚDNÝ PROJEKTANT: ING. JAN PRÁŠEK		AUTORIZACE: KRESLIL: ING. JAN PRÁŠEK		PŘE: Ing. Jan PRÁŠEK	
INVESTOR: Město Sušice, Náměstí Svobody č.p. 138/1, 342 01 SUŠICE		PROJEKTOVÁ A INŽENÝRSKÁ ČINNOST		ulice 5.května 670, SUŠICE	
MÍSTO STAVBY: CELKEM st.p.č. 2990–2999 a navazující, v k.ú. Sušice nad Otavou		FORMÁT: 6A4		DATUM: KVĚTEN 2021	
AKCE: SUŠICE II, zateplení panelových domů č.p. 712–713, ul. Villanillova a č.p. 714–717, ul. V Rybníckých, SUŠICE II, zateplení panelových domů č.p. 718–7193, ul. 5. května a č.p. 720–721 ul. U Kapličky		STUPĚŇ PD: DSP		ZAKAZKA ČÍSLO: 01/2021/DSP	
ČÁST: D.0. Dokumentace stávajícího stavu		ARCHIVNÍ ČÍSLO: ZEL_SSTAV		MĚRKO: 1:80	
VÝKRES: S0 04/č.p.718,719: půdorysy 2.–8.NP, sch		Č. VÝKRESU: ..4/2			